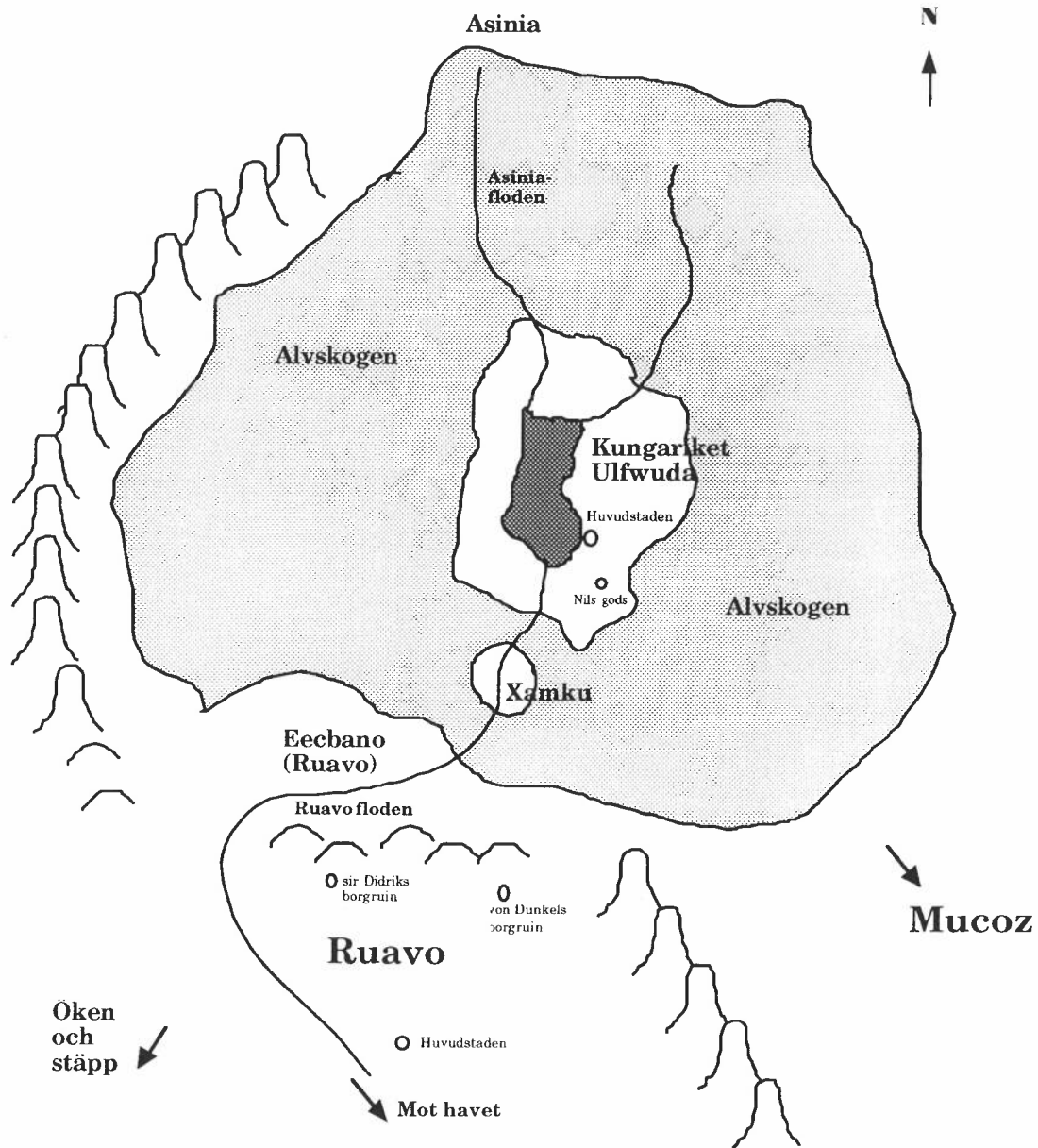


# Ulfwuda

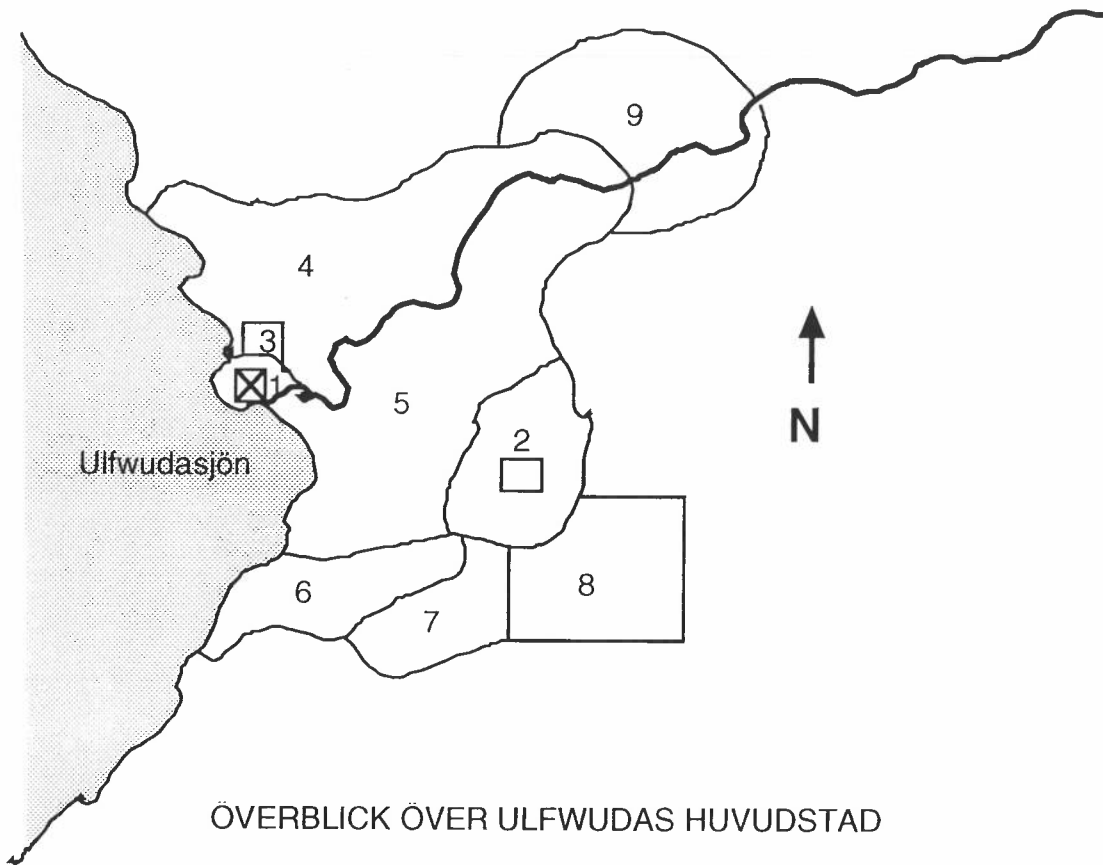
Ulfwuda är ett litet land som ligger lite isolerat, mitt i de stora alvskogarna. I söder, bortom skogarna, ligger Ruavo och Mucoz, Ulfwudas huvudsakliga handelspartners. Ruavo är ett mycket större land än Ulfwuda.

I Ulfwuda bor förutom ulfwudianerna även en asiniansk minoritet, främst i norra Ulfwuda. De har flytt hit för länge sen undan ett krig, och lever nu som en underklass, ofta på gränsen till livegna.

Landet regeras med fast hand av kung Kurt I, en hård men rättvis kung. Landet är ganska välmående och har haft fred länge. Dock finns vissa orosmoln...



## Ulfwudas huvudstad



1. Borgen, före detta kungliga slottet.
2. Nya Kungliga slottet, i slottsparken.
3. Hamnen, samt vallgraven, en kort kanal som klipper av borgudden.
4. Nordstan, landets handelscentrum.
5. Sydstan, mest offentiga byggnader och bostäder.
6. Högdjursåsen, en stadsdel med enbart lyxvillor och liknande – stadens motsvarighet till Lidingö! Nils hus ligger precis vid 6'an, och farbror Algées hus straxt norr om 7'an.
7. Officersbyn. En område med medelklass, officersfamiljer och familjer till tjänstefolk hos de rika i Högdjursåsen.
8. Garnisonen.
9. Dräggbacken, stadens slum. Slummen flyttade hit när slottet byggdes, för slottet byggdes där gamla slummen legat.

# Kungliga slottet

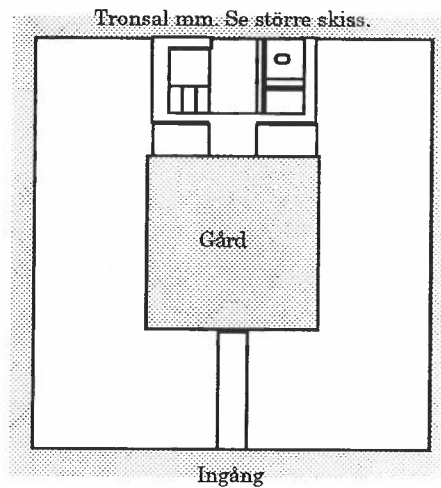
Slottet ligger i en enorm park i södra delen av centrala staden. I staden finns också gamla kungliga slottet, som är mer en borg, och som bara har militär betydelse idag. Nya kungliga slottet, byggt av Kung Sven, är en kvadratisk byggnad i en enorm park.

Bottenvåning: Tronsalen, administration, kaserner.

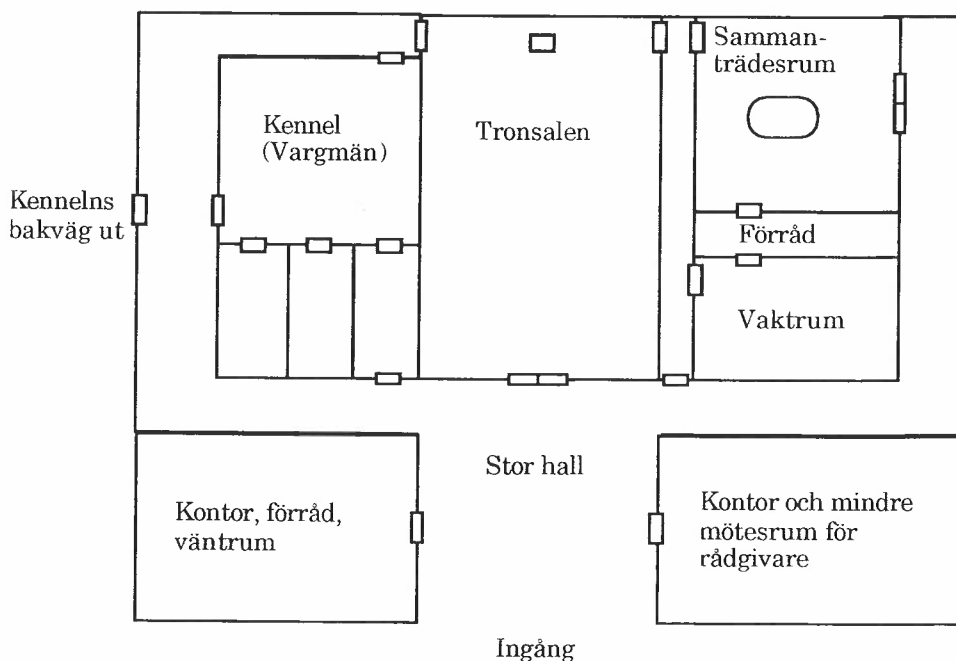
1 tr upp: Kungliga familjens privata rum. Balsal m fl mottagningsrum.

2 tr upp: Gästrum, tjänstefolkbostäder, officersbostäder.

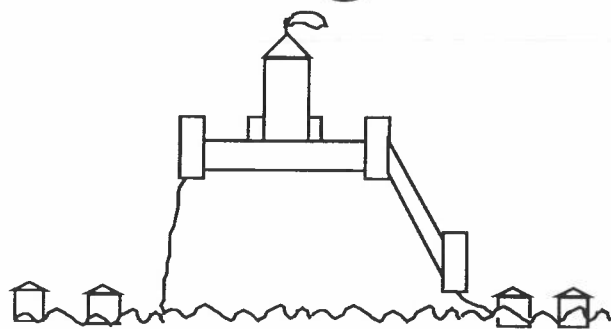
Hjältarna har sällan tillträde till annat än tronsalen. OBS: Det är strängt förbjudet för andra än Arius och Marius att lägga trollformler i tronsalen!



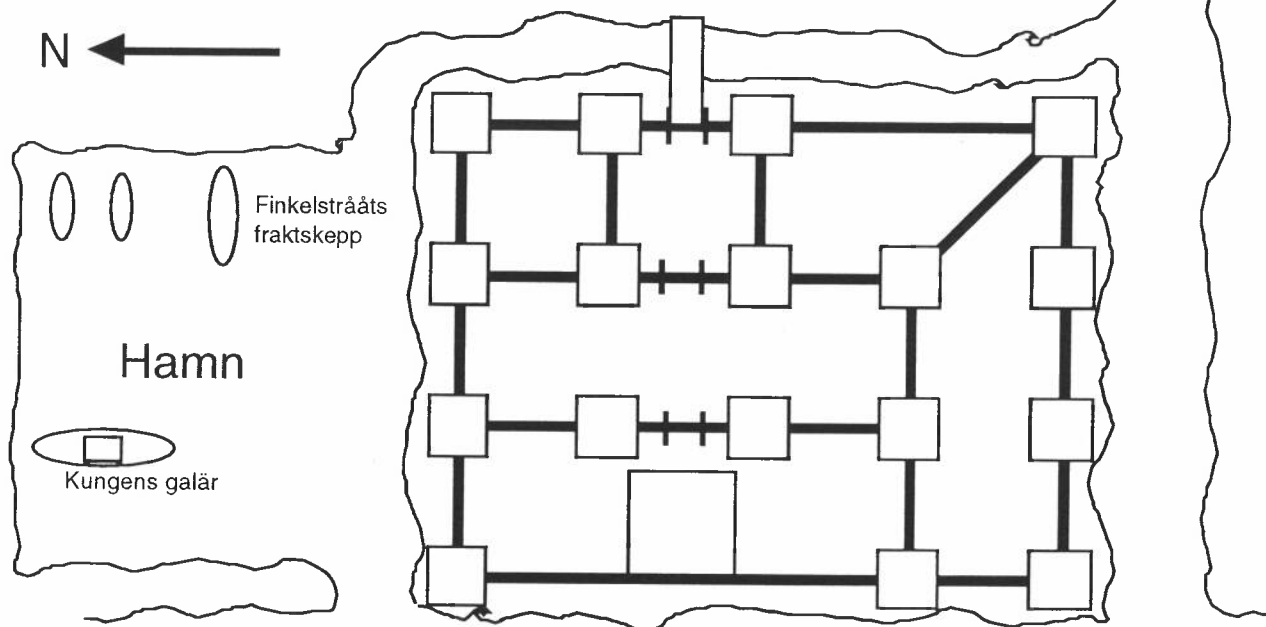
## Del av slottet, tronsal och närliggande rum



# Borgen och hamnen



SIDBLICK PÅ KUNGENS BORG  
(sett från sjösidan)



Ulfwudasjön

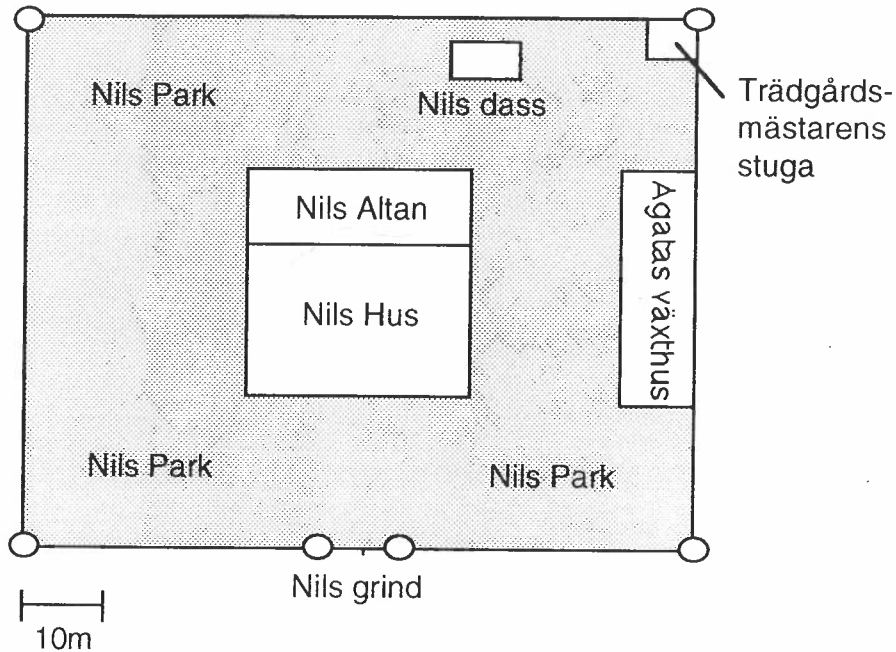
ÖVERBLICK ÖVER KUNGENS BORG

Borgen är det gamla kungliga slottet. Numera används den bara som försvarsanläggning, av polis och militär. Stadsfiskalen (polisen) har sitt kontor i huvudbyggnaden.

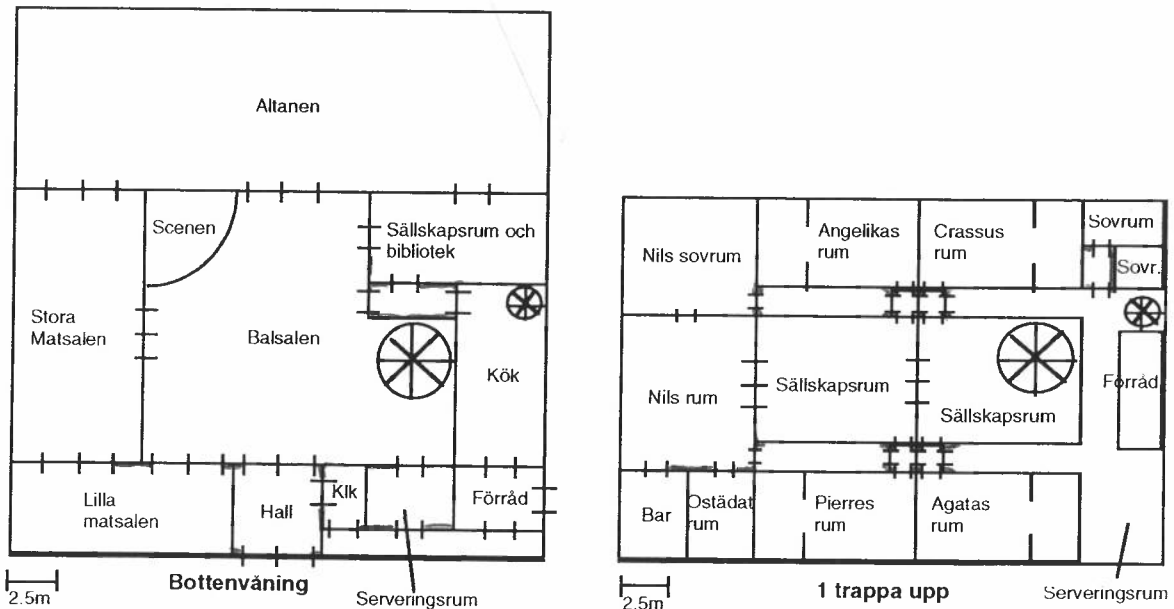
Hamnen ligger i skydd av borgen. Den är både militär hamn och handelshamn. Här sker mycket handel. Större frakter till och från länderna i söder sker ofta med båt, och då är det här man skeppar in och ut.

## Nils hus

Nils har ett litet hus (bara ca 1200 kvadratmeter plus vind, källare och sidobyggnader) i stadsdelen Högdjursåsen.



ÖVERBLICK ÖVER NILS LILLA HUS

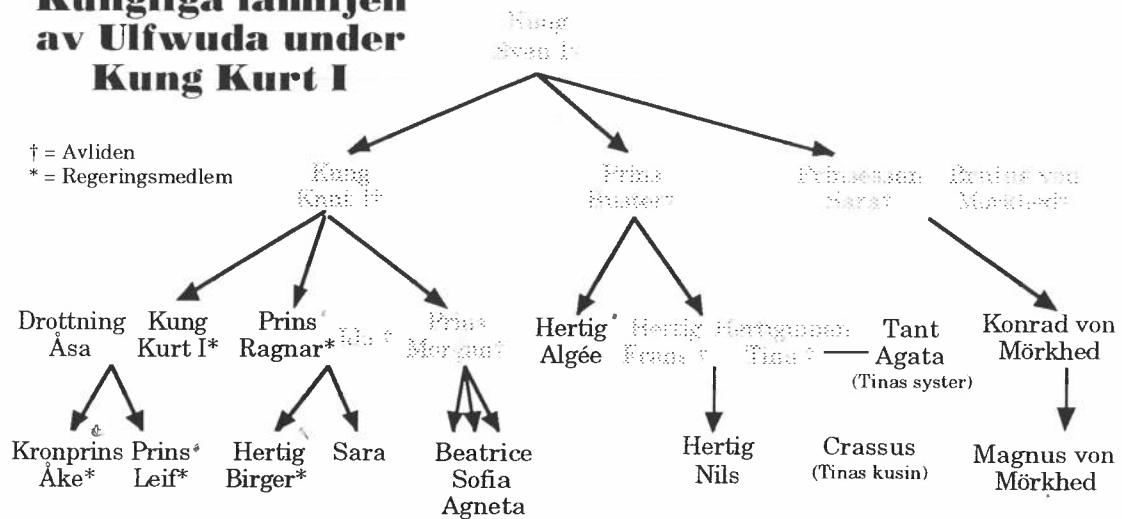


DETALJERAD KARTA ÖVER NILS LILLA HUS

Nils har följande tjänstefolk: Kokerska, husa, betjänt, trädgårdsmästare och en vakt. Kokerskan, husan och vakten bor på vinden, betjänden i ett litet sovrums på övervåningen, och trädgårdsmästaren i ett eget litet hus i trädgården.

På den svulstiga altanen brukar Nils ha sina fester på sommaren.

## Kungliga familjen av Ulfwuda under Kung Kurt I



## Hovets mest betydande personer:

### Regeringen

Kung Kurt I, statschef  
 Kronprins Åke, inrikesminister  
 Prins Leif, finansminister  
 Prins Ragnar, försvars- och magiminister  
 Hertig Birger, utrikesminister

### Rådgivare

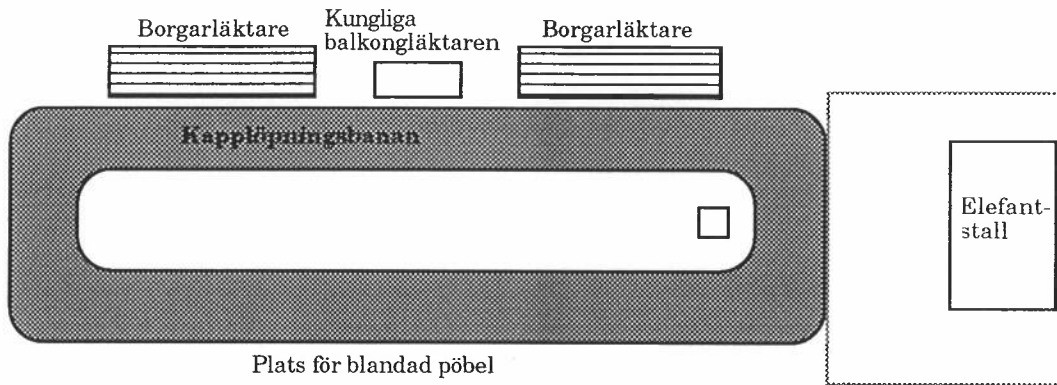
Riddare von Schnapz, militär rådgivare.  
 Fader von Fhruhumpf, religiös rådgivare.  
 Herr Apfel von Kart, kulturell rådgivare.  
 Baron Finkelstrååt, handelsrådgivare.  
 Baron Evert av Ekholm, inrikesrådgivare.  
 Markis Skugga, säkerhetsrådgivare.  
 Riddare von Axelmacht, utrikesrådgivare.  
 Arius Finzowint, magirådgivare.  
 Marius Finzowint, magirådgivare.

### Övriga

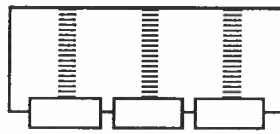
Kapten Villiam Kavatt, vaktchef  
 Wruff, chef för kungliga livvakten  
 Pål Plong, bard och hovnarr

Drottning Åsa  
 Birgers syster Sara  
 Kungens brorsdöttrar Sofia, Agneta och Beatrice (gift med Villiam Kavatt, dotter Lillian).  
 Leifs fästmö Fia.

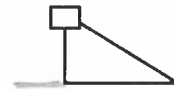
# Elefantkapplöpningsbanan



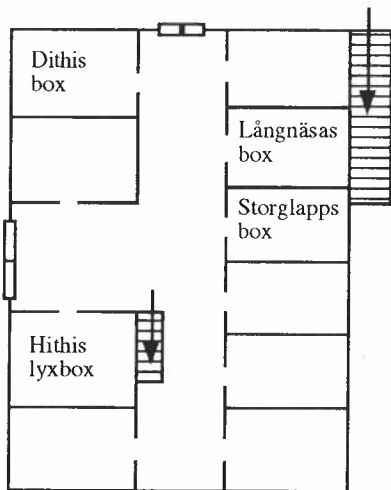
**Kungliga balkongläktaren:**



Uppifrån



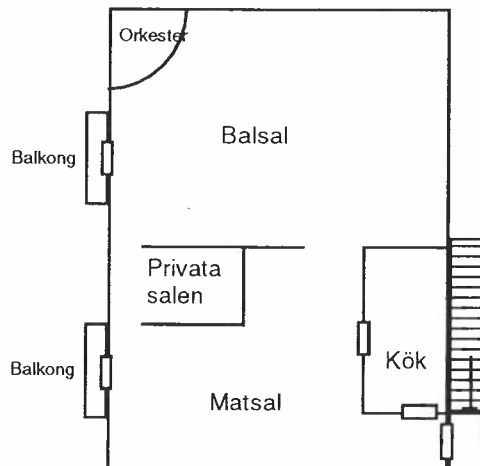
Från sidan



Bottenvåning (Stall)



1 tr (Höskulle)



2 tr (Festvåning)